



**Sveučilište u  
Zagrebu**

**Vrjednovanje integriranih preddiplomskih i diplomskih studija od strane studenata  
koji su tijekom akademske godine 2021./2022. završili studij**

**Stomatološki fakultet**

**Dentalna medicina**

**Ured za upravljanje kvalitetom**

**Sveučilište u Zagrebu**

**Zagreb, 18.7.2023**

## 1. Uvod

Za dio studija na Sveučilištu u Zagrebu, organiziranih prema načelu 5+0, protekle akademske godine završio je ciklus studija provedenog prema načelima Bolonjskog procesa. Ured za upravljanje kvalitetom organizirao je i proveo anketu s ciljem prikupljanja informacija o iskustvima vezanim uz izvedbu preddiplomskih studija. U ovome izvještaju prikazani su rezultati procjena studenata prikupljenih tijekom akademske godine 2021./2022.

### 1.1. Cilj i sadržaj ankete

U sklopu vrjednovanja integriranih preddiplomskih i diplomskih studija pripremljena je anketa za studente koji su završili integrirani studij, a čiji je cilj vrjednovanje različitih vidika takvog studija u cjelini. Rezultate je moguće obraditi na razini Sveučilišta, anketirane jedinice te u slučaju dovoljnog broja upitnika na razini svake studijske grupe. Ova anketa omogućuje anketiranim jedinicama i voditeljima studijskih grupa analizu provedbe integriranog studija iz perspektive studenata, analizu dobrih i loših strana studija u cjelini iz studentske perspektive te u skladu s time planiranje mogućih mjera unaprjeđenja kvalitete.

Anketni upitnik sastoji se od 7 cjelina, a svaka cjelina odnosi se na jedan vidik studija:

*A. Podaci o studentici/studentu i završenom studiju*

*B. Rad službi i opći uvjeti studiranja na visokom učilištu*

*C. Studijski program: (procjene se odnose na studij u cjelini)*

*D. Izvedba nastave i vrjednovanje znanja (procjene se odnose na studij u cjelini)*

*E. Odnos prema studentima i podrška u studiranju*

*F. Opća procjena ishoda*

*G. Prijedlozi i komentari*

Anketa sadrži ukupno 76 pitanja, predviđeno trajanje ankete je 10 do 15 minuta. Autori anketnog upitnika su prof. dr. sc. Damir Ljubotina, prof. dr. sc. Vlasta Vizek Vidović i prof. dr. sc. Vesna Vlahović Štetić. Za koordinaciju istraživanja odgovoran je Ured za upravljanje kvalitetom, a za analizu podataka odgovoran je Maks Vinšćak

### 1.2. Ciljna populacija i način primjene

Ciljna populacija su studenti koji su tijekom akademske godine 2021./2022. završili neki od integriranih preddiplomskih i diplomskih studija na Sveučilištu u Zagrebu. Za svaku anketiranu jedinicu tiskan je potreban broj anketnih upitnika u skladu s brojem studenata koji su bili upisani u posljednju godinu svojeg studija, a svakom je studijskom programu dodijeljen zasebni kod. Studenti su anketu ispunili u studentskoj službi (referadi) pri obavljanju administrativnih poslova vezanih za završetak studija.

## 2. Rezultati ankete

### 2.1. Struktura uzorka prema anketiranim jedinicama i studijima

Studij Dentalna medicina (integrirani studij) obuhvaća 85 anketnih upitnika. Kriterij za ispis izvješća je minimalno 10 ispunjenih anketnih upitnika.

U tablici 1. prikazan je broj anketnih upitnika po anketiranoj jedinici i spolu anketiranih studenata. U anketi je sudjelovalo 85 studenata (13 muških, 64 ženskih i 8 bez oznake).

Tablica 1. Broj anketiranih studenata po anketiranoj jedinici

Stomatološki fakultet	Spol						Ukupno	
	M		Ž		Nedostaje			
	N	%	N	%	N	%	N	%
Dentalna medicina	13	15,3%	64	75,3%	8	9,4%	85	100%

### 2.2. Podaci o studentiti/studentu i završenom studiju

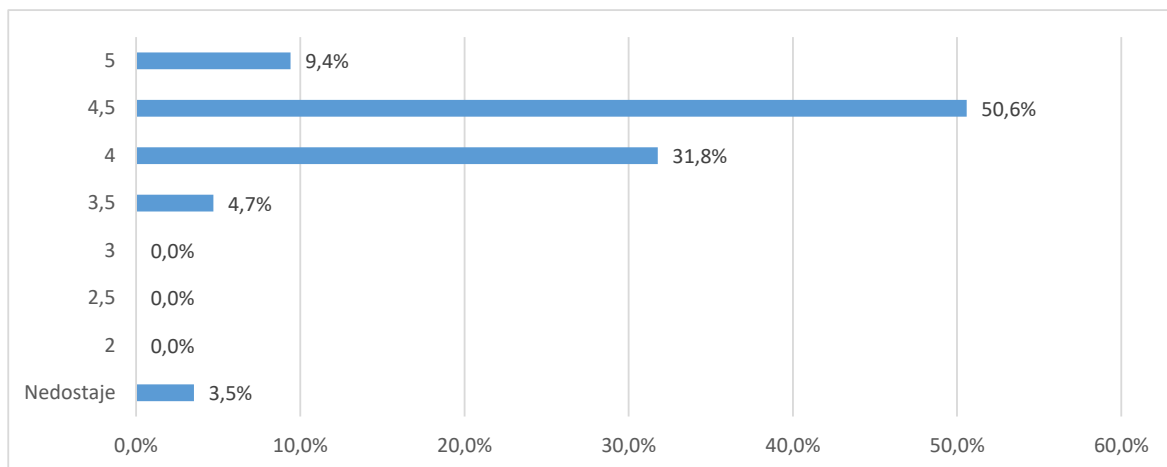
#### 2.2.1. Struktura uzorka

U tablici 2. prikazana je distribucija prosječnih ocjena anketiranih studenata tijekom studija ukupno i po spolu. Od ukupno 85 anketiranih upitnika, za 3 (3,5%) nedostaje odgovor.

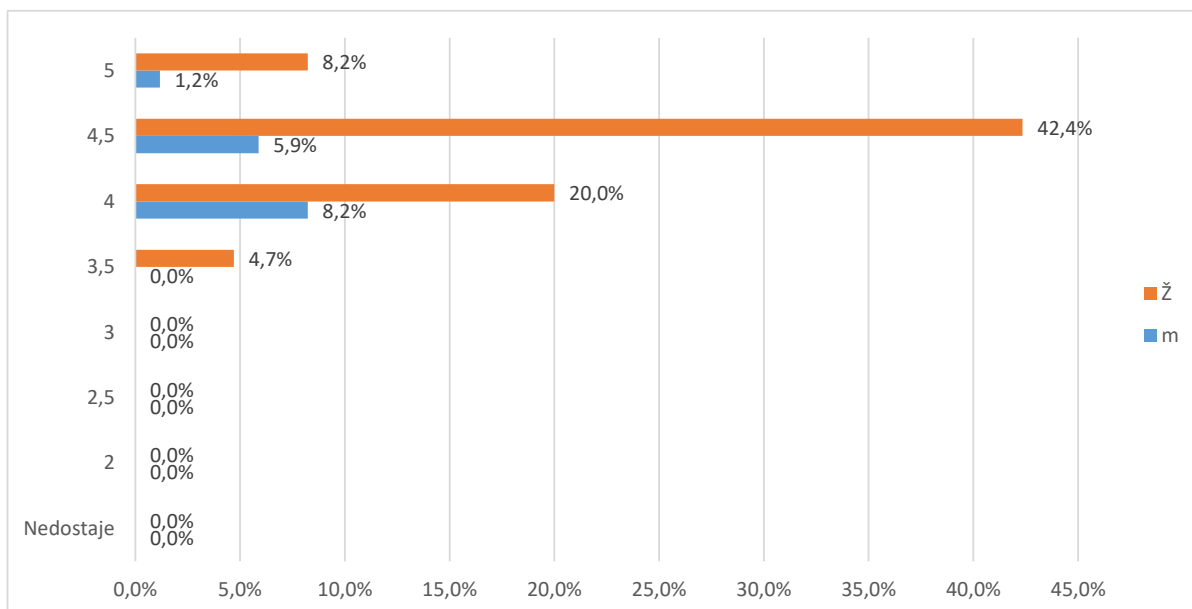
Iz grafikona 2. vidljivo je da 51 (60,%) studenta procjenjuje da im je prosjek ocjena odličan (4,5 ili 5), 31 (36,5%) studenta procjenjuje da im je prosjek vrlo dobar (3,5 ili 4), (,%) dobar (2,5 ili 3), i (,%) dovoljan (2)

Tablica 2. A.4 Vaša prosječna ocjena tijekom studija

Odgovor	Spol						Ukupno	
	M		Ž		Nedostaje			
	N	%	N	%	N	%	N	%
Nedostaje	0	0,0%	0	0,0%	3	3,5%	3	3,5%
2	0	0,0%	0	0,0%	0	0,0%	0	0,0%
2,5	0	0,0%	0	0,0%	0	0,0%	0	0,0%
3	0	0,0%	0	0,0%	0	0,0%	0	0,0%
3,5	0	0,0%	4	4,7%	0	0,0%	4	4,7%
4	7	8,2%	17	20,0%	3	3,5%	27	31,8%
4,5	5	5,9%	36	42,4%	2	2,4%	43	50,6%
5	1	1,2%	7	8,2%	0	0,0%	8	9,4%
<b>Ukupno</b>	<b>13</b>	<b>15,3%</b>	<b>64</b>	<b>75,3%</b>	<b>8</b>	<b>9,4%</b>	<b>85</b>	<b>100%</b>



Grafikon 2a. A.4 Vaša prosječna ocjena tijekom studija - Distribucija odgovora

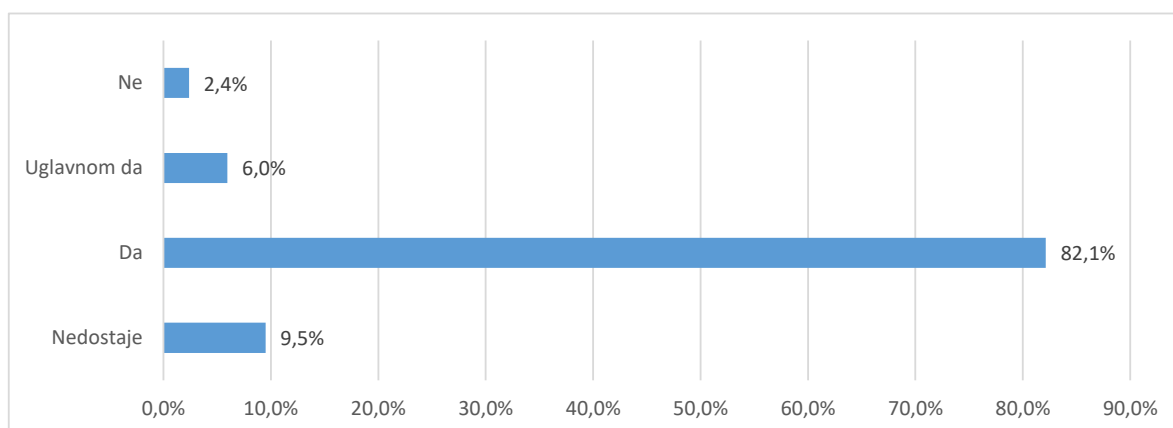


Grafikon 2b. A.4 Vaša prosječna ocjena tijekom studija - Distribucija odgovora

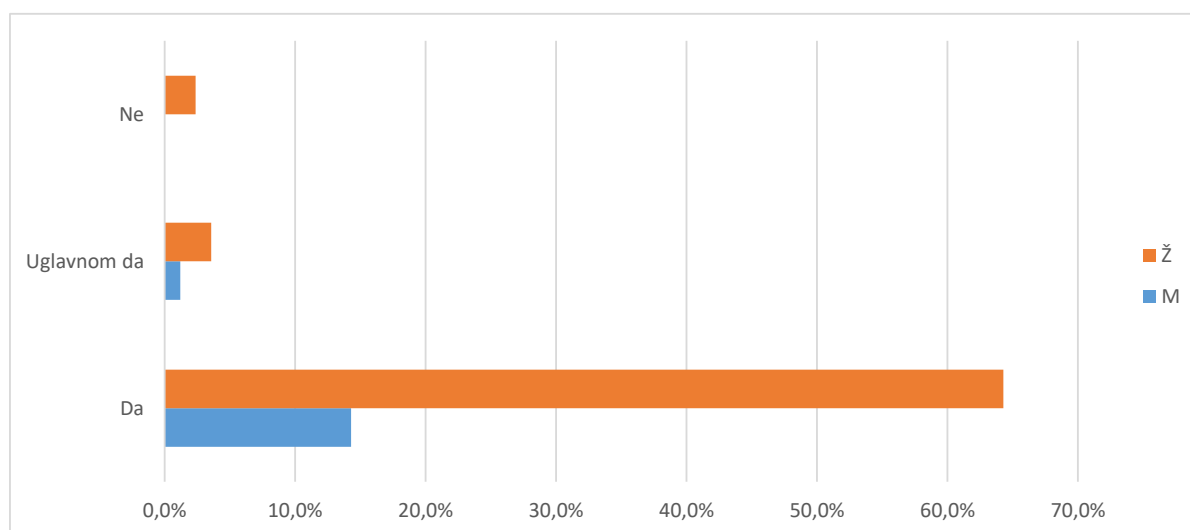
U tablici 3. i na grafikonu 3. prikazana je distribucija odgovora na pitanje A5 Je li studij koji ste završili bio vaš prvi izbor?. Od ukupno 84 anketnih upitnika, a za 8 (9,5%) nedostaje odgovor. Broj anketiranih ispitanika koji su odgovarali potvrdno je (74 ili 88,1%), a 2 (2,4%) navodi da studij koji su završili nije bio njihov prvi izbor.

Tablica 3. A.5 Je li studij koji ste završili bio vaš prvi izbor?

Odgovor	Spol						Ukupno	
	M		Ž		Nedostaje			
	N	%	N	%	N	%		
Nedostaje	0	0,0%	4	4,8%	4	4,8%	<b>8</b>	<b>9,5%</b>
Da	12	14,3%	54	64,3%	3	3,6%	<b>69</b>	<b>82,1%</b>
Uglavnom da	1	1,2%	3	3,6%	1	1,2%	<b>5</b>	<b>6,0%</b>
Ne	0	0,0%	2	2,4%	0	0,0%	<b>2</b>	<b>2,4%</b>
<b>Ukupno</b>	<b>13</b>	<b>15,5%</b>	<b>63</b>	<b>75,0%</b>	<b>8</b>	<b>9,5%</b>	<b>84</b>	<b>100%</b>



Grafikon 3a. A5 Je li studij koji ste završili bio vaš prvi izbor? - distribucija odgovora



Grafikon 3b. A5 Je li studij koji ste završili bio vaš prvi izbor? - distribucija odgovora

## **2.3. Pregled po skupinama pitanja**

Različiti aspekti studija procijenjeni su na ljestvici od 1 (potpuno nezadovoljan) do 5 (potpuno zadovoljan). Odgovori ispitanika koji nose oznaku "ne mogu procijeniti" definirani su kao nepoznate vrijednosti (oznaka NN u tablici opisane statistike "-" u tablici distribucije odgovora i "nedostaje" na grafikonu) i nisu uključeni u statističku analizu. Prikazana je opisna statistika ("n"=broj procjena, "x"=aritmetička sredina i "sd"=standardna devijacija) za svaki odgovor unutar skupine pitanja i za cijeli skup pitanja zajedno - tablica A. Nadalje je prikazana distribucija procjena po pitanjima i zajedno za skup pitanja - tablica B i na pripadajućem grafu prikaz distribucije procjena za cijeli skup. U tekstu opisan je graf i pripadajuće vrijednosti za skup pitanja koji obuhvaća samo ankete u kojima su ispunjena sva pitanja za određenu cjelinu.

### **2.3.1. Rad službi i opći uvjeti studiranja na visokom učilištu (B)**

#### **2.3.1.1. Rad administrativnih i stručnih službi (B1)**

Skup pitanja vezanih uz rad administrativnih i stručnih službi po pitanjima (B1.1\_10) predstavljen je u tablicama 4a. (opisna statistika) i 4b. (distribucija procjena), a na grafikonu 4. prikazana je distribucija procjena za skup u cjelini. Broj anketa sa svim ispunjenim odgovorima je 85, prosjek procjena je 4,54 i standardna devijacija ,68.

Od svih procjena 850 (100%), 14 (1,6%) odgovora bilo je pogrešno ispunjeno, neispunjeno ili se studenti nisu mogli opredijeliti, 3 (,4%) bilo je potpuno nezadovoljnih (1), 8 (,9%) djelomično nezadovoljnih (2),

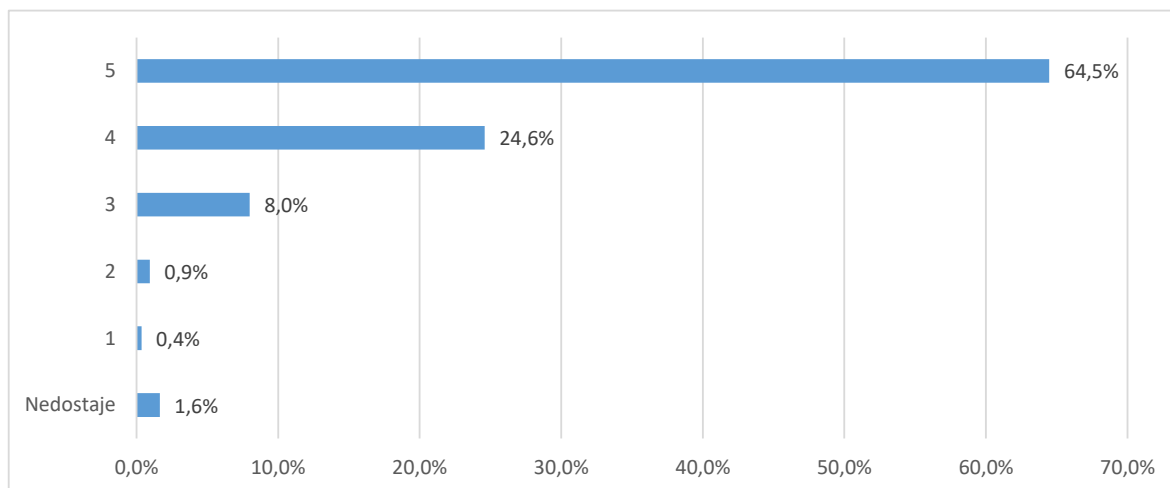
68 (8,%) prosječno zadovoljnih (3), 209 (24,6%) uglavnom zadovoljnih (4) i 548 (64,5%) potpuno zadovoljnih (5).

Tablica 4a. Skup pitanja vezanih uz rad administrativnih i stručnih službi - prosječne vrijednosti procjena

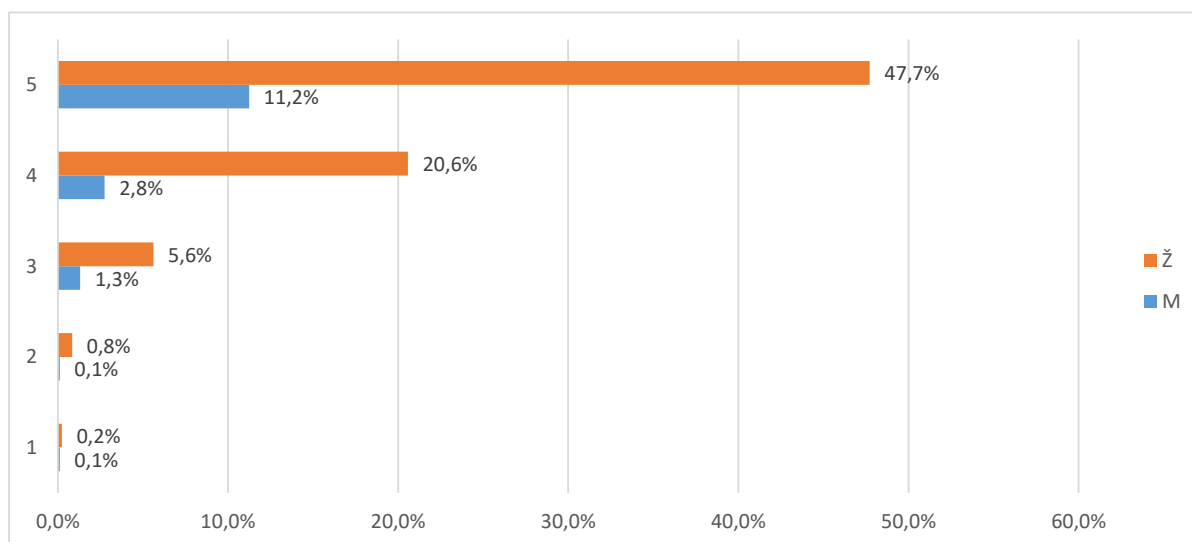
Pitanje	N	NN	M	SD	D	Min	Max
B.1 Rad studentske referade fakulteta/akademije	84	1	4,67	0,68	4	1	5
B.2 Rad administrativne službe (tajništva) Vašeg odjela/odsjeka/zavoda	80	5	4,75	0,49	2	3	5
B.3 Rad informatičke službe za studente (dobivanje vlastite e-mail adrese i sl.)	85	0	4,74	0,54	3	2	5
B.4 Korisnost informacijskog sustava visokih učilišta (ISVU)	84	1	4,67	0,57	3	2	5
B.5 Mogućnost pristupa sustavu ISVU za studente (broj studomata i sl.)	85	0	4,81	0,45	2	3	5
B.6 Korisnost WEB stranica Vašeg studija	85	0	4,41	0,73	2	3	5
B.7 Opremljenost i ponuda literature u knjižnici	84	1	4,35	0,84	3	2	5
B.8 Organizacija rada knjižnice	84	1	4,31	0,89	4	1	5
B.9 Rad uprave fakulteta / akademije iz studentske perspektive	83	2	4,39	0,79	3	2	5
B.10 Rad vodstva Vašeg studija (odjela, zavoda i sl.)	82	3	4,35	0,79	4	1	5
<b>Ukupno za skup pitanja</b>	<b>836</b>	<b>14</b>	<b>4,54</b>	<b>0,68</b>	<b>4</b>	<b>1</b>	<b>5</b>

Tablica 4b. Skup pitanja vezanih uz rad administrativnih i stručnih službi - distribucija odgovora

Pitanje	Nedostaje		1		2		3		4		5		Ukupno N
	N	%	N	%	N	%	N	%	N	%	N	%	
B.1	1	1,2%	1	1,2%	0	4,7%	4	4,7%	16	18,8%	63	74,1%	85
B.2	5	5,9%	0	0,0%	0	2,4%	2	2,4%	16	18,8%	62	72,9%	85
B.3	0	0,0%	0	0,0%	1	1,2%	1	1,2%	17	20,0%	66	77,6%	85
B.4	1	1,2%	0	0,0%	1	1,2%	1	1,2%	23	27,1%	59	69,4%	85
B.5	0	0,0%	0	0,0%	0	2,4%	2	2,4%	12	14,1%	71	83,5%	85
B.6	0	0,0%	0	0,0%	0	14,1%	12	14,1%	26	30,6%	47	55,3%	85
B.7	1	1,2%	0	0,0%	1	20,0%	17	20,0%	18	21,2%	48	56,5%	85
B.8	1	1,2%	1	1,2%	2	14,1%	12	14,1%	24	28,2%	45	52,9%	85
B.9	2	2,4%	0	0,0%	3	8,2%	7	8,2%	28	32,9%	45	52,9%	85
B.10	3	3,5%	1	1,2%	0	11,8%	10	11,8%	29	34,1%	42	49,4%	85
<b>Ukupno</b>	<b>14</b>	<b>1,6%</b>	<b>3</b>	<b>0,4%</b>	<b>8</b>	<b>0,9%</b>	<b>68</b>	<b>8,0%</b>	<b>209</b>	<b>24,6%</b>	<b>548</b>	<b>64,5%</b>	<b>850</b>



Grafikon 4a. Skup pitanja vezanih uz rad administrativnih i stručnih službi - distribucija odgovora



Grafikon 4b. Skup pitanja vezanih uz studijski program - distribucija odgovora



### 2.3.1.2. Uvjeti za studiranje u ustanovi (B2)

Skup pitanja vezanih uz uvjete za studiranje u ustanovi po pitanjima (B2.11\_15) predstavljen je u tablicama 5a. (opisna statistika) i 5b. (distribucija procjena), a na grafikonu 5. prikazana je distribucija procjena za skup u cjelini.

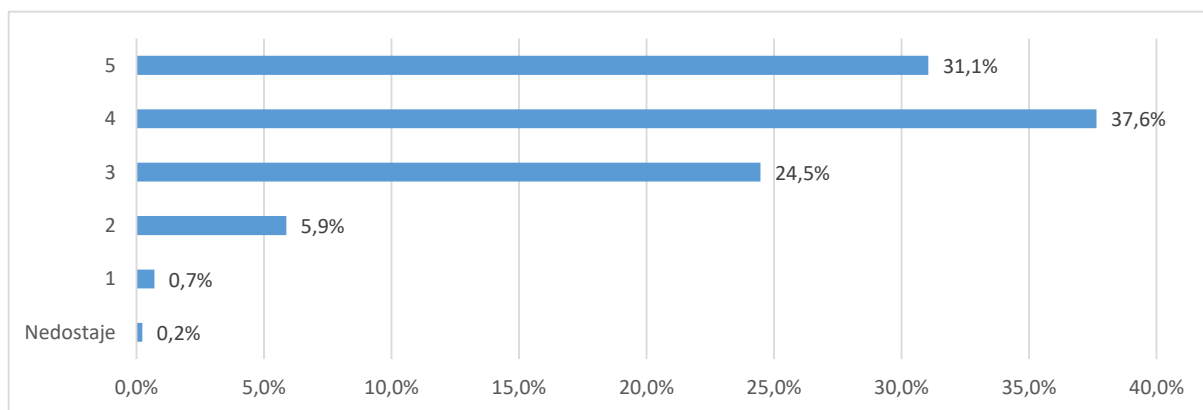
Broj anketa sa svim ispunjenim odgovorima je 85, a prosjek procjena je 3,93 i standardna devijacija ,92. Od svih procjena 425 (100%), 1 (,2%) odgovora bilo je pogrešno ispunjeno, neispunjeno ili se studenti nisu mogli opredijeliti, 3 (,7%) bilo je potpuno nezadovoljnih (1), 25 (5,9%) djelomično nezadovoljnih (2), 104 ( 24,5%) prosječno zadovoljnih (3), 160 ( 37,6%) uglavnom zadovoljnih (4) i 132 ( 31,1%) potpuno zadovoljnih (5).

Tablica 5a. Skup pitanja vezanih uz uvjete za studiranje u ustanovi - prosječne vrijednosti procjena

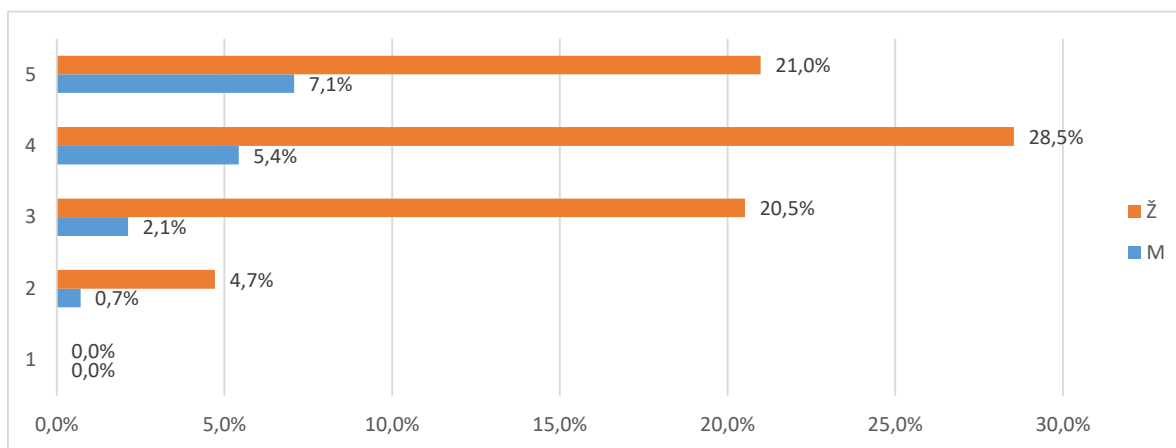
Pitanje	N	NN	M	SD	D	Min	Max
B.11 Opća kvaliteta i uređenost prostora (zgrade, pristup fakultetu i sl.)	85	0	3,91	0,93	4	1	5
B.12 Opremljenost nastavnih dvorana	85	0	4,04	0,84	4	1	5
B.13 Opremljenost prostora u kojima se izvode vježbe (laboratoriji, seminari i sl.)	84	1	3,98	0,89	3	2	5
B.14 Primjerenost prostora s obzirom na broj studenata	85	0	3,75	0,97	4	1	5
B.15 Mogućnost pristupa računalima i Internetu u prostoru fakulteta	85	0	3,96	0,97	3	2	5
<b>Ukupno</b>	<b>424</b>	<b>1</b>	<b>3,93</b>	<b>0,92</b>	<b>4</b>	<b>1</b>	<b>5</b>

Tablica 5b. Skup pitanja vezanih uz uvjete za studiranje u ustanovi - distribucija odgovora

Pitanje	Nedostaje		1		2		3		4		5		Ukupno
	N	%	N	%	N	%	N	%	N	%	N	%	
B.11	0	0,0%	1	1,2%	6	20,0%	17	20,0%	37	43,5%	24	28,2%	85
B.12	0	0,0%	1	1,2%	1	22,4%	19	22,4%	37	43,5%	27	31,8%	85
B.13	1	1,2%	0	0,0%	4	25,9%	22	25,9%	30	35,3%	28	32,9%	85
B.14	0	0,0%	1	1,2%	9	23,5%	20	23,5%	35	41,2%	20	23,5%	85
B.15	0	0,0%	0	0,0%	5	30,6%	26	30,6%	21	24,7%	33	38,8%	85
<b>Ukupno</b>	<b>1</b>	<b>0,2%</b>	<b>3</b>	<b>0,7%</b>	<b>25</b>	<b>5,9%</b>	<b>104</b>	<b>24,5%</b>	<b>160</b>	<b>37,6%</b>	<b>132</b>	<b>31,1%</b>	<b>425</b>



Grafikon 5a. Skup pitanja vezanih uz uvjete za studiranje u ustanovi - distribucija odgovora



Grafikon 5b. Skup pitanja vezanih uz uvjete za studiranje u ustanovi- distribucija odgovora

### 2.3.2. Studijski program: procjene se odnose na studij u cjelini (C)

Skup pitanja vezanih uz studijski program po pitanjima (C.16\_23) predstavljen je u tablicama 6a. (opisna statistika) i 6b. (distribucija procjena), a na grafikonu 6. prikazana je distribucija procjena za skup u cjelini.

Broj anketa sa svim ispunjenim odgovorima je 85, prosjek procjena je 4,02 i standardna devijacija ,87.

Od svih procjena 680 (100%), 33 (4,9%) odgovora bilo je potpuno ispunjeno, neispunjeno ili se studenti nisu mogli opredijeliti, 11 (1,6%) bilo je potpuno nezadovoljnih (1),

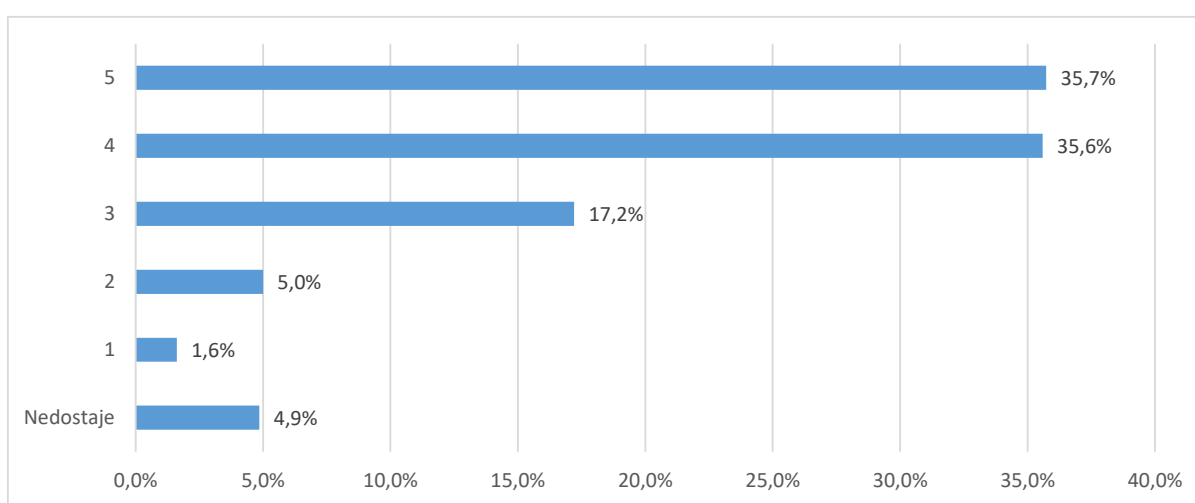
34 (5,%) djelomično nezadovoljnih (2), 117 (17,2%) prosječno zadovoljnih (3), 242 (35,6%) uglavnom zadovoljnih (4) i 243 (35,7%) potpuno zadovoljnih (5).

Tablica 6a. Skup pitanja vezanih uz studijski program - prosječne vrijednosti procjena

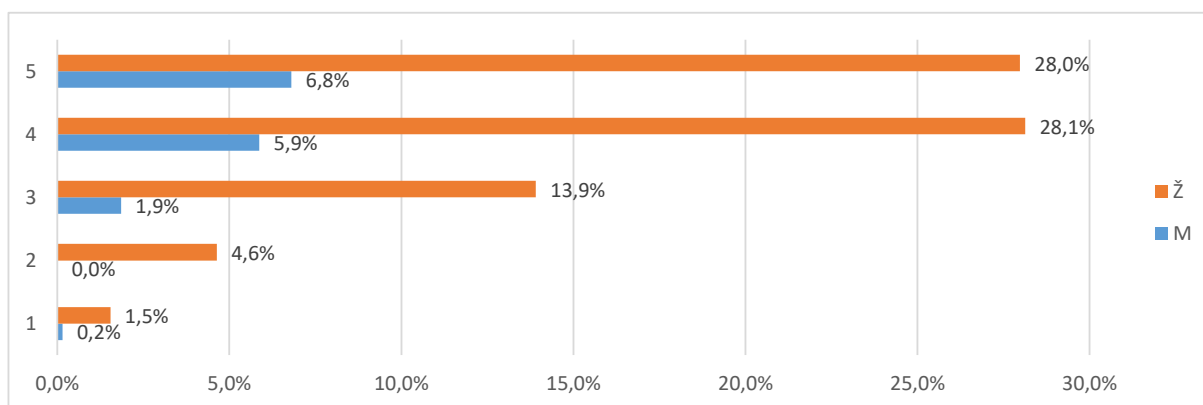
Pitanje	N	NN	M	SD	D	Min	Max
B.16 Sadržaj i kvaliteta obveznih predmeta	85	0	4,20	0,65	2	3	5
B.17 Sadržaj i kvaliteta izbornih predmeta	85	0	4,26	0,74	2	3	5
B.18 Ponuda izbornih predmeta	85	0	4,48	0,72	3	2	5
B.19 Mogućnost pohađanja predmeta koji nisu u sastavu Vašeg studija	65	20	3,54	1,31	4	1	5
B.20 Prilagođenost zahtjeva i težine predmeta predznanjima studenata	81	4	4,10	0,87	3	2	5
B.21 Stupanj u kojemu predmeti na prvoj godini olakšavaju prilagodbu studentima na studij	82	3	3,30	1,25	4	1	5
B.22 Povezanost i slijed sadržaja na različitim predmetima i godinama studija	82	3	4,15	0,76	2	3	5
B.23 Stupanj u kojemu je sadržaj studijskog programa zadovoljio Vaša očekivanja	82	3	4,15	0,69	2	3	5
<b>Ukupno za skup pitanja</b>	<b>647</b>	<b>33</b>	<b>4,02</b>	<b>0,87</b>	<b>4</b>	<b>1</b>	<b>5</b>

Tablica 6b. Skup pitanja vezanih uz studijski program - distribucija odgovora

Pitanje	Nedostaje		1		2		3		4		5		Ukupno N
	N	%	N	%	N	%	N	%	N	%	N	%	
B.16	0	0,0%	0	0,0%	0	12,9%	11	12,9%	46	54,1%	28	32,9%	85
B.17	0	0,0%	0	0,0%	0	17,6%	15	17,6%	33	38,8%	37	43,5%	85
B.18	0	0,0%	0	0,0%	1	9,4%	8	9,4%	25	29,4%	51	60,0%	85
B.19	20	23,5%	4	4,7%	13	16,5%	14	16,5%	12	14,1%	22	25,9%	85
B.20	4	4,7%	0	0,0%	5	14,1%	12	14,1%	34	40,0%	30	35,3%	85
B.21	3	3,5%	7	8,2%	15	29,4%	25	29,4%	16	18,8%	19	22,4%	85
B.22	3	3,5%	0	0,0%	0	0,0%	18	21,2%	34	40,0%	30	35,3%	85
B.23	3	3,5%	0	0,0%	0	0,0%	14	16,5%	42	49,4%	26	30,6%	85
<b>Ukupno</b>	<b>33</b>	<b>4,9%</b>	<b>11</b>	<b>1,6%</b>	<b>34</b>	<b>5,0%</b>	<b>117</b>	<b>17,2%</b>	<b>242</b>	<b>35,6%</b>	<b>243</b>	<b>35,7%</b>	<b>680</b>



Grafikon 6a. Skup pitanja vezanih uz studijski program - distribucija odgovora



Grafikon 6b. Skup pitanja vezanih uz studijski program - distribucija odgovora

### 2.5.3. Izvedba nastave i vrjednovanje znanja: procjene se odnose na studij u cjelini (D)

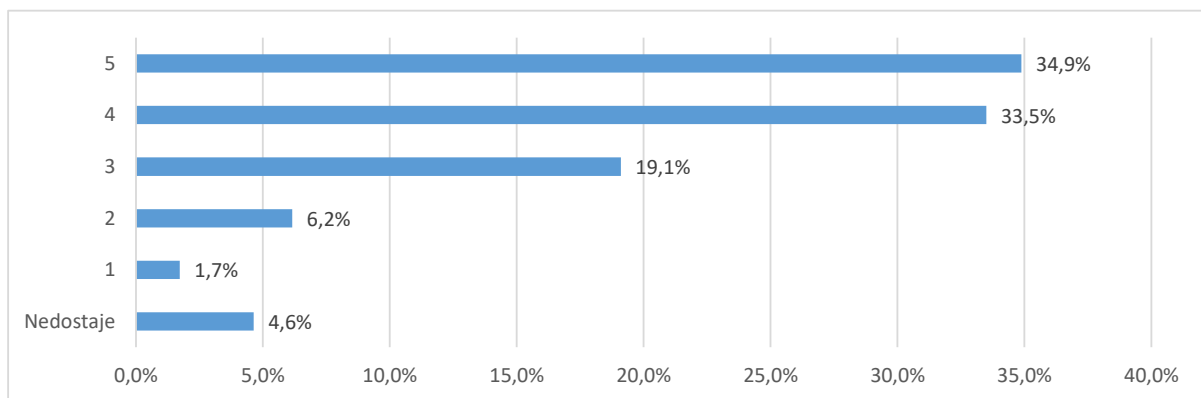
Skup pitanja vezanih uz izvedbu nastave i vrjednovanje znanja po pitanjima (D.24\_40) predstavljen je u tablicama 7a. (opisna statistika) i 7b. (distribucija procjena), a na grafikonu 7. prikazana je distribucija procjena za skup u cjelini. Broj anketa sa svim ispunjenim odgovorima je 85, prosjek procjena je 3,98 i standardna devijacija ,97. Od svih procjena 1445 (100%), 67 (4,6%) odgovora bilo je potpuno ispunjeno, neispunjeno ili se studenti nisu mogli opredijeliti, 25 (1,7%) bilo je potpuno nezadovoljnih (1), 89 (6,2%) djelomično nezadovoljnih (2), 276 (19,1%) prosječno zadovoljnih (3), 484 (33,5%) uglavnom zadovoljnih (4) i 504 (34,9%) potpuno zadovoljnih (5).

Tablica 7a. Skup pitanja vezanih uz izvedbu nastave i vrjednovanje znanja - prosječne vrijednosti procjena

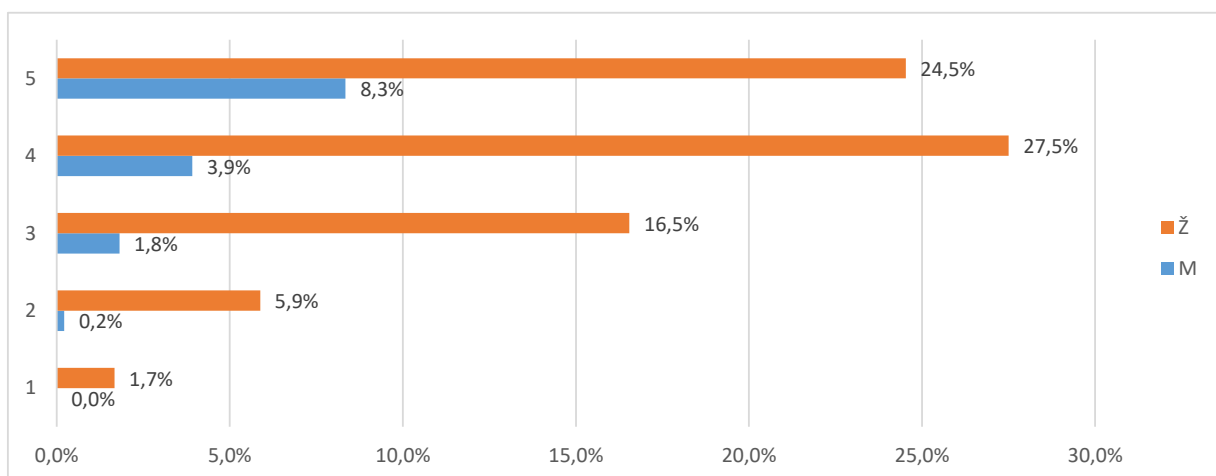
Pitanje	N	NN	M	SD	D	Min	Max
B.24 Korisnost predavanja za razumijevanje zadanih sadržaja	84	1	4,13	0,80	3	2	5
B.25 Praktični rad na vježbama (seminarima) i mogućnost praktične provjere stečenih znanja i vještina	84	1	3,95	0,86	3	2	5
B.26 Korisnost i kvaliteta izvora informacija za učenje (literatura, skripte, Internet i dr.)	84	1	4,19	0,88	3	2	5
B.27 Raspored predmeta i obveza studenata tijekom tjedna	84	1	3,71	1,07	4	1	5
B.28 Organizacija prakse izvan fakulteta te suradnja sa stručnjacima koji rade u praksi	81	4	4,10	1,06	4	1	5
B.29 Sudjelovanje u terenskoj nastavi (uključujući ljetne škole)	63	22	3,49	1,28	4	1	5
B.30 Uključenost studenata u znanstveno-istraživačke projekte nastavnog osoblja	74	11	4,05	1,03	4	1	5
B.31 Mogućnosti za međunarodnu suradnju	73	12	4,27	0,89	3	2	5
B.32 Jasno definiranje ishoda predmeta, tj. koja znanja i vještine studenti trebaju usvojiti nakon pojedinog predmeta	83	2	4,12	0,89	3	2	5
B.33 Jasno definirani kriteriji za vrjednovanje znanja (je li jasno što student treba naučiti za prolaz odnosno za pojedinu ocjenu)	83	2	3,98	0,95	3	2	5
B.34 Ujednačenost kriterija na različitim predmetima pri vrjednovanju znanja	84	1	3,58	1,13	4	1	5
B.35 Kontinuirano provjeravanje znanja na predmetima tijekom semestra	83	2	3,61	1,16	4	1	5
B.36 Redovite i jasne povratne informacije o uspješnosti u učenju i na ispitima	82	3	3,94	0,97	4	1	5
B.37 Raspored ispitnih rokova i drugih oblika provjere znanja (kolokviji i sl.)	84	1	3,89	1,03	4	1	5
B.38 Broj ispitnih rokova	84	1	4,29	0,89	4	1	5
B.39 Način provjere znanja i vještina (izvedba ispita)	84	1	4,17	0,88	4	1	5
B.40 Opće zadovoljstvo izvedbom studijskog programa	84	1	4,13	0,67	3	2	5
<b>Ukupno za skup pitanja</b>	<b>1378</b>	<b>67</b>	<b>3,98</b>	<b>0,97</b>	<b>4</b>	<b>1</b>	<b>5</b>

Tablica 7b. Skup pitanja vezanih uz izvedbu nastave i vrjednovanje znanja - distribucija odgovora

Pitanje	Nedostaje		1		2		3		4		5		Ukupno N
	N	%	N	%	N	%	N	%	N	%	N	%	
B.24	1	1,2%	0	0,0%	2	18,8%	16	18,8%	35	41,2%	31	36,5%	85
B.25	1	1,2%	0	0,0%	2	31,8%	27	31,8%	28	32,9%	27	31,8%	85
B.26	1	1,2%	0	0,0%	5	12,9%	11	12,9%	31	36,5%	37	43,5%	85
B.27	1	1,2%	4	4,7%	6	24,7%	21	24,7%	32	37,6%	21	24,7%	85
B.28	4	4,7%	2	2,4%	6	12,9%	11	12,9%	25	29,4%	37	43,5%	85
B.29	22	25,9%	4	4,7%	12	17,6%	15	17,6%	13	15,3%	19	22,4%	85
B.30	11	12,9%	1	1,2%	5	18,8%	16	18,8%	19	22,4%	33	38,8%	85
B.31	12	14,1%	0	0,0%	4	10,6%	9	10,6%	23	27,1%	37	43,5%	85
B.32	2	2,4%	0	0,0%	6	11,8%	10	11,8%	35	41,2%	32	37,6%	85
B.33	2	2,4%	0	0,0%	4	30,6%	26	30,6%	21	24,7%	32	37,6%	85
B.34	1	1,2%	4	4,7%	10	28,2%	24	28,2%	25	29,4%	21	24,7%	85
B.35	2	2,4%	3	3,5%	12	27,1%	23	27,1%	21	24,7%	24	28,2%	85
B.36	3	3,5%	2	2,4%	4	20,0%	17	20,0%	33	38,8%	26	30,6%	85
B.37	1	1,2%	2	2,4%	7	18,8%	16	18,8%	32	37,6%	27	31,8%	85
B.38	1	1,2%	1	1,2%	3	10,6%	9	10,6%	29	34,1%	42	49,4%	85
B.39	1	1,2%	2	2,4%	0	16,5%	14	16,5%	34	40,0%	34	40,0%	85
B.40	1	1,2%	0	0,0%	1	12,9%	11	12,9%	48	56,5%	24	28,2%	85
<b>Ukupno</b>	<b>67</b>	<b>4,6%</b>	<b>25</b>	<b>1,7%</b>	<b>89</b>	<b>6,2%</b>	<b>276</b>	<b>19,1%</b>	<b>484</b>	<b>33,5%</b>	<b>504</b>	<b>34,9%</b>	<b>1445</b>



Grafikon 7a. Skup pitanja vezanih uz opću procjenu ishoda diplomskog studija - distribucija odgovora



Grafikon 7b. Skup pitanja vezanih uz opću procjenu ishoda diplomskog studija - distribucija odgovora

### 2.3.4. Odnos prema studentima i podrška u studiranju (E)

### 2.3.4.1 Odnos prema studentima (E1)

Skup pitanja vezanih uz odnos prema studentima po pitanjima (E1.41\_45) predstavljen je u tablicama 8a. (opisna statistika) i 8b. (distribucija procjena), a na grafikonu 8. prikazana je distribucija procjena za skup u cjelini.

Broj anketa sa svim ispunjenim odgovorima je 85, prosjek procjena je 3,94 i standardna devijacija ,97.

Od svih procjena 592 (100%), 17 (2,9%) odgovora bilo je potpuno ispunjeno, neispunjeno ili se studenti nisu mogli opredijeliti, 7 (1,2%) bilo je potpuno nezadovoljnih (1),

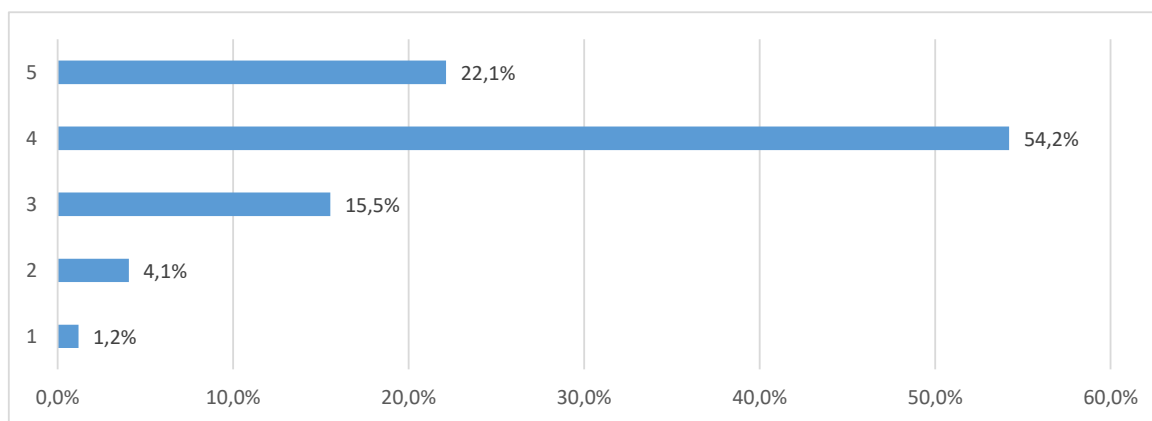
24 (4,1%) djelomično nezadovoljnih (2), 92 (15,5%) prosječno zadovoljnih (3), 321 (54,2%) uglavnom zadovoljnih (4) i 131 (22,1%) potpuno zadovoljnih (5).

Tablica 8a. Skup pitanja vezanih uz odnos prema studentima - prosječne vrijednosti procjena

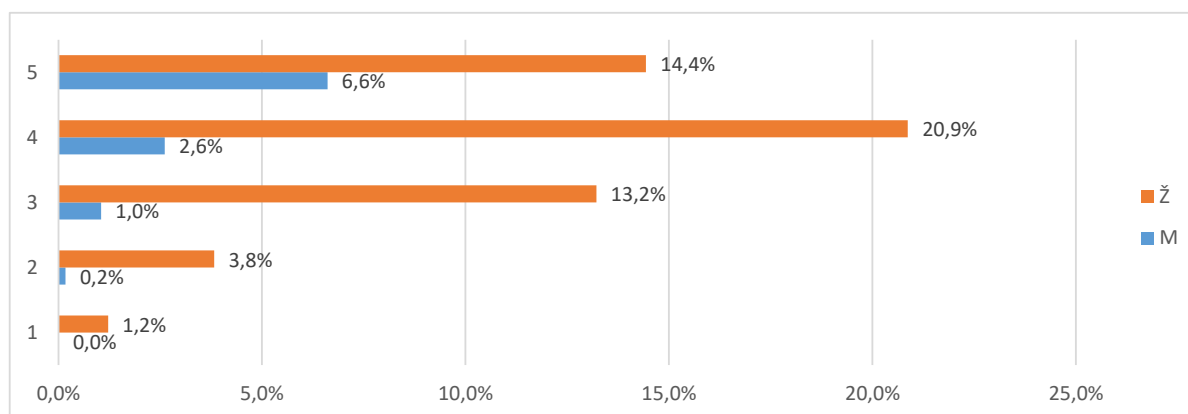
Pitanje	N	NN	M	SD	D	Min	Max
B.41 Poticanje studenata na slobodno izražavanje vlastitog mišljenja tijekom nastave	80	5	4,06	0,88	4	1	5
B.42 Pokazivanje razumijevanja za studentove probleme i obaveze izvan studija	81	4	3,77	1,04	4	1	5
B.43 Pokazivanje povjerenja u studentove mogućnosti i poticanje studentovog samopouzdanja	83	2	3,94	0,94	3	2	5
B.44 Pristupačnost i susretljivost nastavnog osoblja prema studentima	82	3	4,09	0,85	3	2	5
B.45 Nepristranost i pravednost u odnosu prema studentima	82	3	3,85	1,12	4	1	5
<b>Ukupno za skup pitanja</b>	<b>408</b>	<b>17</b>	<b>3,94</b>	<b>0,97</b>	<b>4</b>	<b>1</b>	<b>5</b>

Tablica 8b. Skup pitanja vezanih uz odnos prema studentima - distribucija odgovora

Pitanje	Nedostaje		1		2		3		4		5		Ukupno N
	N	%	N	%	N	%	N	%	N	%	N	%	
B.41	5	5,9%	1	1,2%	2	18,8%	16	18,8%	33	38,8%	28	32,9%	85
B.42	4	4,7%	3	3,5%	5	25,9%	22	25,9%	29	34,1%	22	25,9%	85
B.43	2	2,4%	0	0,0%	7	21,2%	18	21,2%	31	36,5%	27	31,8%	85
B.44	3	3,5%	0	0,0%	3	20,0%	17	20,0%	32	37,6%	30	35,3%	85
B.45	3	1,2%	3	1,2%	7	7,5%	19	7,5%	196	77,8%	24	9,5%	252
<b>Ukupno</b>	<b>17</b>	<b>2,9%</b>	<b>7</b>	<b>1,2%</b>	<b>24</b>	<b>4,1%</b>	<b>92</b>	<b>15,5%</b>	<b>321</b>	<b>54,2%</b>	<b>131</b>	<b>22,1%</b>	<b>592</b>



Grafikon 8a. Skup pitanja vezanih uz odnos prema studentima - distribucija odgovora



Grafikon 8b. Skup pitanja vezanih uz odnos prema studentima - distribucija odgovora

### 2.3.4.2 Podrška u studiranju (E2)

Skup pitanja vezanih uz podršku u studiranju po pitanjima (E2.46\_52) predstavljen je u tablicama 9a. (opisna statistika) i 9b. (distribucija procjena), a na grafikonu 9. prikazana je distribucija procjena za skup u cjelini.

Broj anketa sa svim ispunjenim odgovorima je 85, prosjek procjena je 3,84 i standardna devijacija 1,09.

Od svih procjena 595 (100%), 45 (7,6%) odgovora bilo je nepotpuno ispunjeno, neispunjeno ili se studenti nisu mogli opredijeliti, 15 (2,5%) bilo je potpuno nezadovoljnih (1),

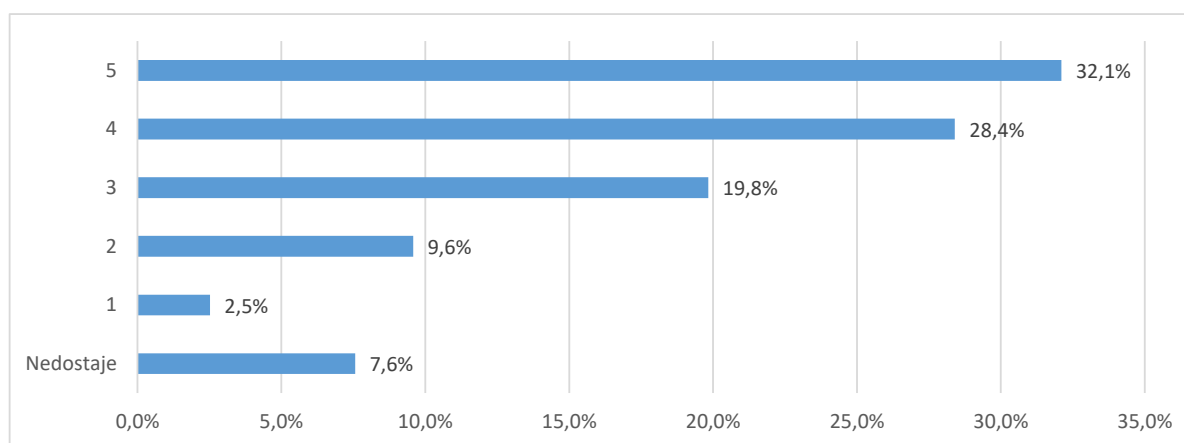
57 (9,6%) djelomično nezadovoljnih (2), 118 (19,8%) prosječno zadovoljnih (3), 169 (28,4%) uglavnom zadovoljnih (4) i 191 (32,1%) potpuno zadovoljnih (5).

Tablica 9a. Skup pitanja vezanih uz podršku u studiranju - prosječne vrijednosti procjena

Pitanje	N	NN	M	SD	D	Min	Max
B.46 Dostupnost osobnih mentora	77	8	4,00	1,17	4	1	5
B.47 Konzultacije s nastavnim osobljem i pomoć izvan vremena nastave	77	8	4,08	1,02	4	1	5
B.48 Točnost i pravovremenost obavijesti o promjenama u organizaciji predmeta/nastave	81	4	3,96	1,02	4	1	5
B.49 Savjetovanje / poučavanje studenata o strategijama efikasnijeg učenja	78	7	3,76	1,12	4	1	5
B.50 Pokazivanje razumijevanja za studentske probleme vezane uz nastavu i studij	83	2	3,77	1,00	4	1	5
B.51 Savjetovanje studenata pri izboru predmeta i mogućnostima nastavka studija	78	7	3,81	1,03	4	1	5
B.52 Savjetovanje studenata o budućoj karijeri (zapošljavanju)	76	9	3,53	1,24	4	1	5
<b>Ukupno za skup pitanja</b>	<b>550</b>	<b>45</b>	<b>3,84</b>	<b>1,09</b>	<b>4</b>	<b>1</b>	<b>5</b>

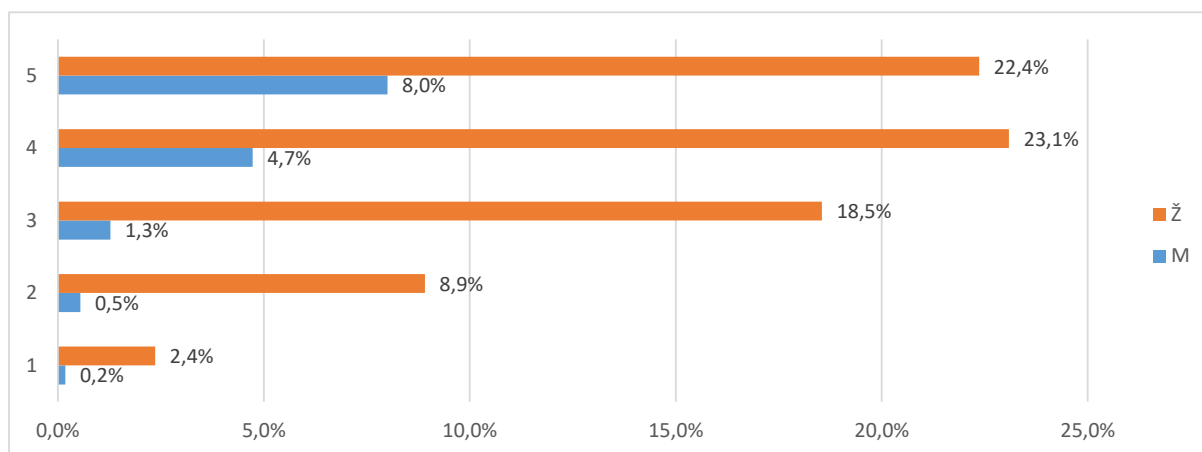
Tablica 9b. Skup pitanja vezanih uz podršku u studiranju - prosječne vrijednosti procjena

Pitanje	Nedostaje		1		2		3		4		5		Ukupno N
	N	%	N	%	N	%	N	%	N	%	N	%	
B.46	8	9,4%	3	3,5%	8	11,8%	10	11,8%	21	24,7%	35	41,2%	85
B.47	8	9,4%	1	1,2%	6	15,3%	13	15,3%	23	27,1%	34	40,0%	85
B.48	4	4,7%	1	1,2%	7	18,8%	16	18,8%	27	31,8%	30	35,3%	85
B.49	7	8,2%	4	4,7%	5	24,7%	21	24,7%	24	28,2%	24	28,2%	85
B.50	2	2,4%	1	1,2%	9	23,5%	20	23,5%	31	36,5%	22	25,9%	85
B.51	7	8,2%	1	1,2%	7	27,1%	23	27,1%	22	25,9%	25	29,4%	85
B.52	9	10,6%	4	4,7%	15	17,6%	15	17,6%	21	24,7%	21	24,7%	85
<b>Ukupno</b>	<b>45</b>	<b>7,6%</b>	<b>15</b>	<b>2,5%</b>	<b>57</b>	<b>9,6%</b>	<b>118</b>	<b>19,8%</b>	<b>169</b>	<b>28,4%</b>	<b>191</b>	<b>32,1%</b>	<b>595</b>



Grafikon 9a. Skup pitanja vezanih uz podršku u studiranju - distribucija odgovora





Grafikon 9b. Skup pitanja vezanih uz podršku u studiranju - distribucija odgovora

### 2.3.4.3 Ostali uvjeti studiranja (E3)

Skup pitanja vezanih uz ostale uvjete studiranja po pitanjima (E3.53\_57) predstavljen je u tablicama 10a. (opisna statistika) i 10b. (distribucija procjena), a na grafikonu 10. prikazana je distribucija procjena za skup u cjelini.

Broj anketa sa svim ispunjenim odgovorima je , prosjek procjena je 4,02 i standardna devijacija ,97.

Od svih procjena 425 (100%), 83 (19,5%) odgovora bilo je nepotpuno ispunjeno, neispunjeno ili se studenti nisu mogli opredijeliti, 12 (2,8%) bilo je potpuno nezadovoljnih (1),

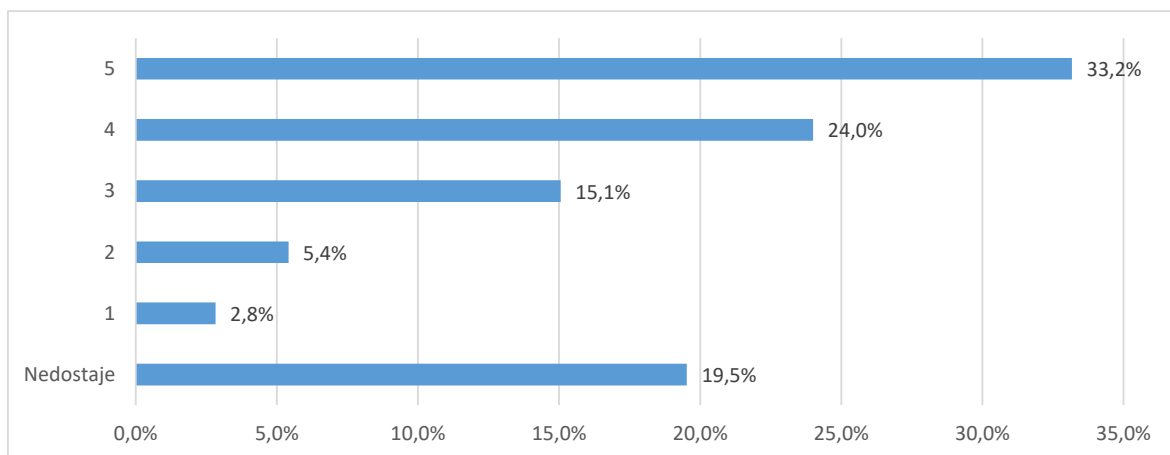
23 (5,4%) djelomično nezadovoljnih (2), 64 (15,1%) prosječno zadovoljnih (3), 102 (24,%) uglavnom zadovoljnih (4) i 141 (33,2%) potpuno zadovoljnih (5).

Tablica 10. Skup pitanja vezanih uz ostale uvjete studiranja - prosječne vrijednosti procjena

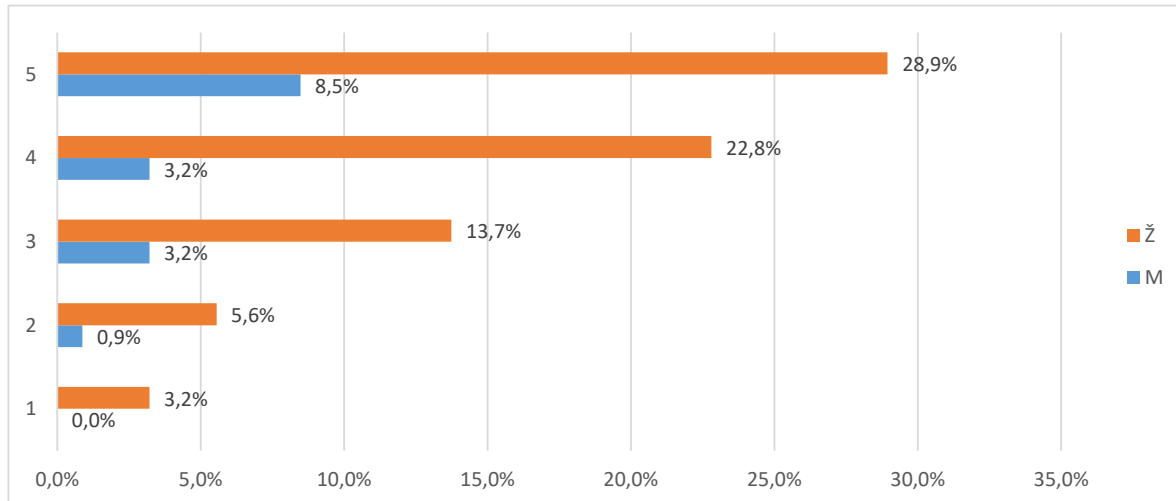
Pitanje	N	NN	M	SD	D	Min	Max
B.53 Organizacija i kvaliteta studentske prehrane	75	10	3,27	1,39	4	1	5
B.54 Usluge Studentskog centra i Student servisa (zapošljavanje studenata)	77	8	3,90	1,02	3	2	5
B.55 Mogućnosti organiziranja i djelovanja kroz studentske udruge	76	9	4,28	0,83	3	2	5
B.56 Cijena studija u odnosu na dobitak od studija (ukoliko ste plaćali studij)	40	45	4,38	0,84	4	1	5
B.57 Mogućnosti sudjelovanja u aktivnostima koje razvijaju osjećaj pripadnosti Vašem fakultetu/akademiji	74	11	4,30	0,79	3	2	5
<b>Ukupno za skup pitanja</b>	<b>342</b>	<b>83</b>	<b>4,02</b>	<b>0,97</b>	<b>4</b>	<b>1</b>	<b>5</b>

Tablica 10b. Skup pitanja vezanih uz ostale uvjete studiranja - prosječne vrijednosti procjena

Pitanje	Nedostaje		1		2		3		4		5		Ukupno N
	N	%	N	%	N	%	N	%	N	%	N	%	
B.53	10	11,8%	11	12,9%	12	20,0%	17	20,0%	16	18,8%	19	22,4%	85
B.54	8	9,4%	0	0,0%	8	23,5%	20	23,5%	21	24,7%	28	32,9%	85
B.55	9	10,6%	0	0,0%	2	14,1%	12	14,1%	25	29,4%	37	43,5%	85
B.56	45	52,9%	1	1,2%	0	3,5%	3	3,5%	15	17,6%	21	24,7%	85
B.57	11	12,9%	0	0,0%	1	14,1%	12	14,1%	25	29,4%	36	42,4%	85
<b>Ukupno</b>	<b>83</b>	<b>19,5%</b>	<b>12</b>	<b>2,8%</b>	<b>23</b>	<b>5,4%</b>	<b>64</b>	<b>15,1%</b>	<b>102</b>	<b>24,0%</b>	<b>141</b>	<b>33,2%</b>	<b>425</b>



Grafikon 10a. Skup pitanja vezanih uz ostale uvjete studiranja - distribucija odgovora



Grafikon 10b. Skup pitanja vezanih uz ostale uvjete studiranja - distribucija odgovora

### 2.3.5. Opća procjena ishoda (F)

Skup pitanja vezanih uz opću procjenu ishoda integriranog studija po pitanjima (F.58\_65) predstavljen je u tablicama 11a. (opisna statistika) i 11b. (distribucija procjena), a na grafikonu 11. prikazana je distribucija procjena za skup u cjelini.

Broj anketa sa svim ispunjenim odgovorima je 85, prosjek procjena je 4,02 i standardna devijacija ,84.

Od svih procjena 680 (100%), 21 (3,1%) odgovora bilo je nepotpuno ispunjeno, neispunjeno ili se studenti nisu mogli opredijeliti, 12 (1,8%) bilo je potpuno nezadovoljnih (1),

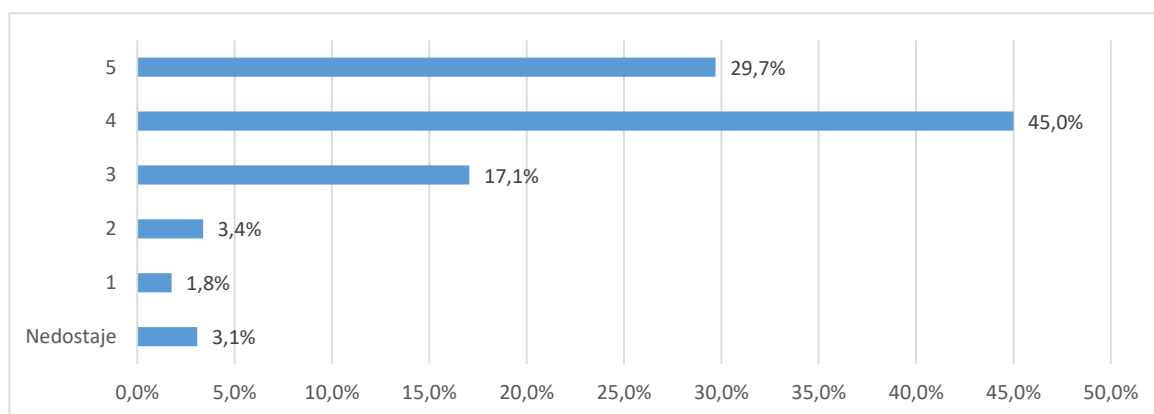
23 (3,4%) djelomično nezadovoljnih (2), 116 (17,1%) prosječno zadovoljnih (3), 306 (45,%) uglavnom zadovoljnih (4) i 202 (29,7%) potpuno zadovoljnih (5).

Tablica 11a. Skup pitanja vezanih uz opću procjenu ishoda integriranog studija - prosječne vrijednosti procjena

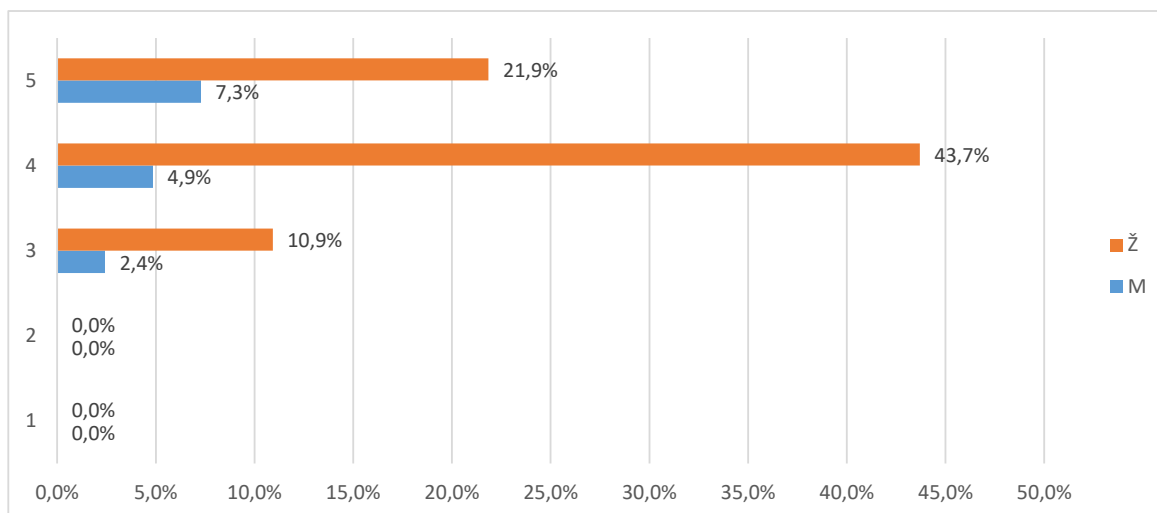
Pitanje	N	NN	M	SD	D	Min	Max
B.58 U kojoj mjeri je studij ispunio Vaša početna očekivanja?	83	2	4,17	0,66	2	3	5
B.59 U kojoj mjeri Vas je studij osposobio za rad u struci?	84	1	4,15	0,72	3	2	5
B.60 U kojoj mjeri Vas je studij pripremio za nastavak školovanja u struci?	84	1	4,25	0,73	3	2	5
B.61 Koliko ste zadovoljni cjelokupnim iskustvom studiranja?	84	1	3,79	1,21	3	2	5
B.62 Koliko ste zadovoljni mogućnostima zaposlenja nakon studija?	78	7	4,29	0,75	4	1	5
B.63 Koliko je općenito bio težak i zahtjevan Vaš studij?	84	1	3,45	1,07	3	2	5
B.64 U kojoj mjeri su ECTS bodovi usklađeni sa stvarnim nastavnim opterećenjem na predmetima?	84	1	4,01	0,78	4	1	5
B.65 U kojoj mjeri su informacije koje ste o studiju imali prije upisa bile točne i korisne?	78	7	4,01	0,78	4	1	5
<b>Ukupno za skup pitanja</b>	<b>659</b>	<b>21</b>	<b>4,02</b>	<b>0,84</b>	<b>4</b>	<b>1</b>	<b>5</b>

Tablica 11b. Skup pitanja vezanih uz opću procjenu ishoda integriranog studija - distribucija odgovora

Pitanje	Nedostaje		1		2		3		4		5		Ukupno N
	N	%	N	%	N	%	N	%	N	%	N	%	
B.59	2	2,4%	0	0,0%	0	14,1%	12	14,1%	45	52,9%	26	30,6%	85
B.60	1	1,2%	0	0,0%	2	25,9%	22	25,9%	41	48,2%	19	22,4%	85
B.61	1	1,2%	0	0,0%	1	15,3%	13	15,3%	42	49,4%	28	32,9%	85
B.62	1	1,2%	0	0,0%	2	9,4%	8	9,4%	41	48,2%	33	38,8%	85
B.63	7	8,2%	6	7,1%	6	14,1%	12	14,1%	28	32,9%	26	30,6%	85
B.64	1	1,2%	0	0,0%	2	10,6%	9	10,6%	36	42,4%	37	43,5%	85
B.65	1	1,2%	5	5,9%	9	30,6%	26	30,6%	31	36,5%	13	15,3%	85
B.66	7	8,2%	1	1,2%	1	16,5%	14	16,5%	42	49,4%	20	23,5%	85
<b>Ukupno</b>	<b>21</b>	<b>3,1%</b>	<b>12</b>	<b>1,8%</b>	<b>23</b>	<b>3,4%</b>	<b>116</b>	<b>17,1%</b>	<b>306</b>	<b>45,0%</b>	<b>202</b>	<b>29,7%</b>	<b>680</b>



Grafikon 11a. Skup pitanja vezanih uz opću procjenu ishoda integriranog studija - distribucija odgovora



Grafikon 11b. Skup pitanja vezanih uz opću procjenu ishoda integriranog studija - distribucija odgovora

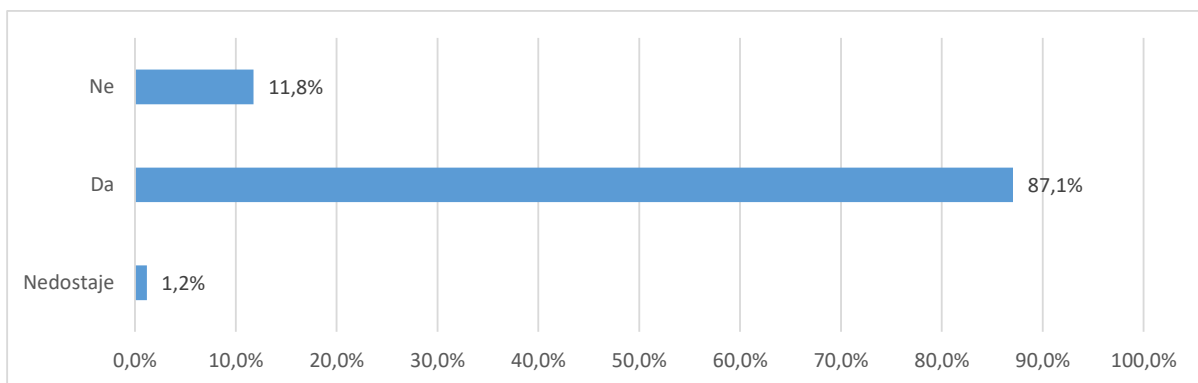
### 2.3.6. Opća procjena ishoda (F) - pojedinačna pitanja

U tablici 12. i na grafikonu 12. prikazana je distribucija odgovora na pitanje "B.66 Da ponovno birate biste li ponovno upisali isti studij?".

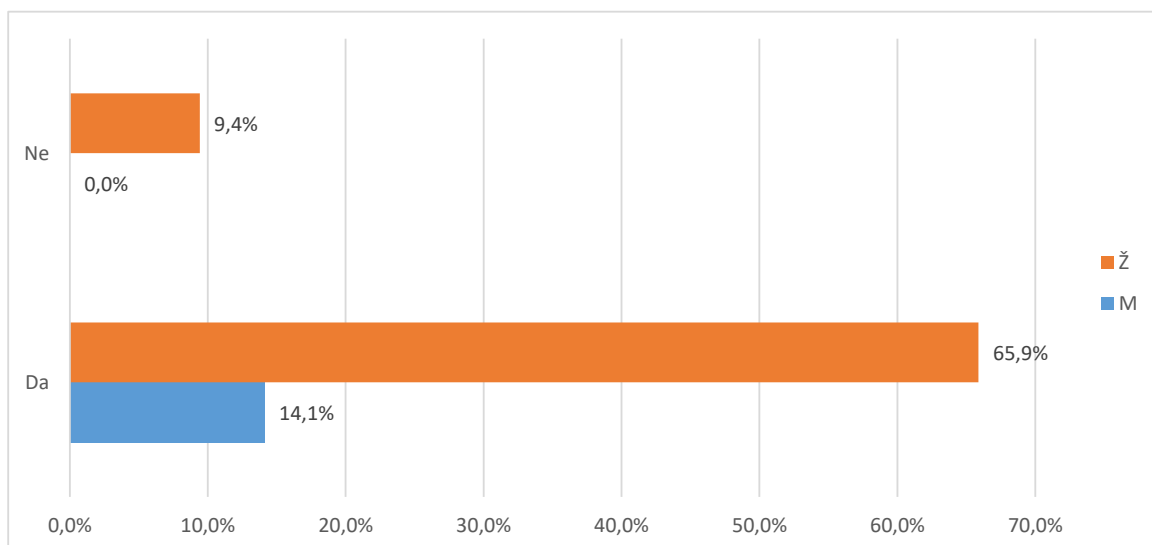
Od ukupnog broja anketiranih (85), za 1(1,2%) nedostaje odgovor, 74 (87,1%) odgovara da bi ponovno upisali isti integrirani studij, a 10 (11,8%) bi izabralo neki drugi studij.

Tablica 12. B.66 Da ponovno birate biste li ponovno upisali isti studij?

Odgovor	Spol						Ukupno	
	M		Ž		Nedostaje			
	N	%	N	%	N	%		
Nedostaje	1	1,2%	0	0,0%	0	0,0%	<b>1</b>	<b>1,2%</b>
Da	12	14,1%	56	65,9%	6	7,1%	<b>74</b>	<b>87,1%</b>
Ne	0	0,0%	8	9,4%	2	2,4%	<b>10</b>	<b>11,8%</b>
<b>Ukupno</b>	<b>13</b>	<b>15,3%</b>	<b>64</b>	<b>75,3%</b>	<b>8</b>	<b>9,4%</b>	<b>85</b>	<b>100%</b>



Grafikon 12a. B.66 Da ponovno birate biste li ponovno upisali isti studij? - distribucija odgovora



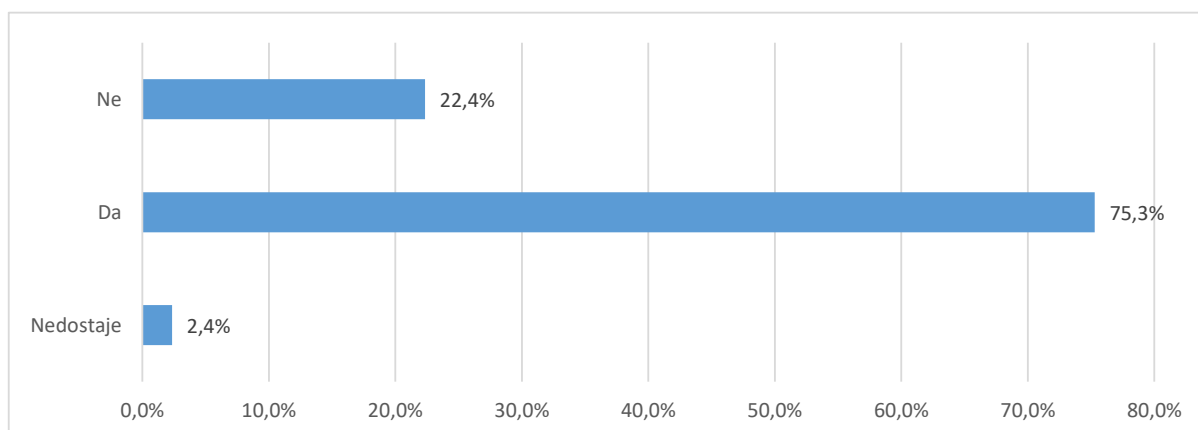
Grafikon 12b. B.66 Da ponovno birate biste li ponovno upisali isti studij? - distribucija odgovora

U tablici 13. i na grafikonu 13. prikazana je distribucija odgovora na pitanje "B.67 S obzirom na Vaša iskustva, biste li drugima preporučili svoj studij?".

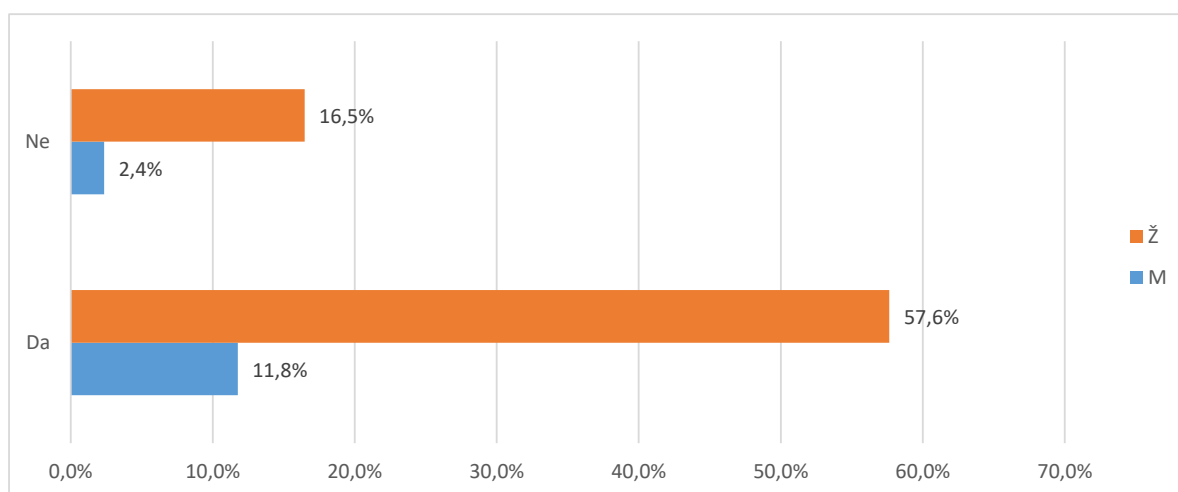
Od ukupnog broja anketiranih (85), za 2 (2,4%) nedostaje odgovor, 64 (75,3%) odgovara da bi preporučili svoj integrirani studij, a 19 (22,4%) to ne bi učinili.

Tablica 13. B.67 S obzirom na Vaša iskustva, biste li drugima preporučili svoj studij?

Odgovor	Spol						Ukupno	
	M		Ž		Nedostaje			
	N	%	N	%	N	%		
Nedostaje	1	1,2%	1	1,2%	0	0,0%	2	2,4%
Da	10	11,8%	49	57,6%	5	5,9%	64	75,3%
Ne	2	2,4%	14	16,5%	3	3,5%	19	22,4%
<b>Ukupno</b>	<b>13</b>	<b>15,3%</b>	<b>64</b>	<b>75,3%</b>	<b>8</b>	<b>9,4%</b>	<b>85</b>	<b>100%</b>



Grafikon 13a. B.67 S obzirom na Vaša iskustva, biste li drugima preporučili svoj studij? - distribucija odgovora



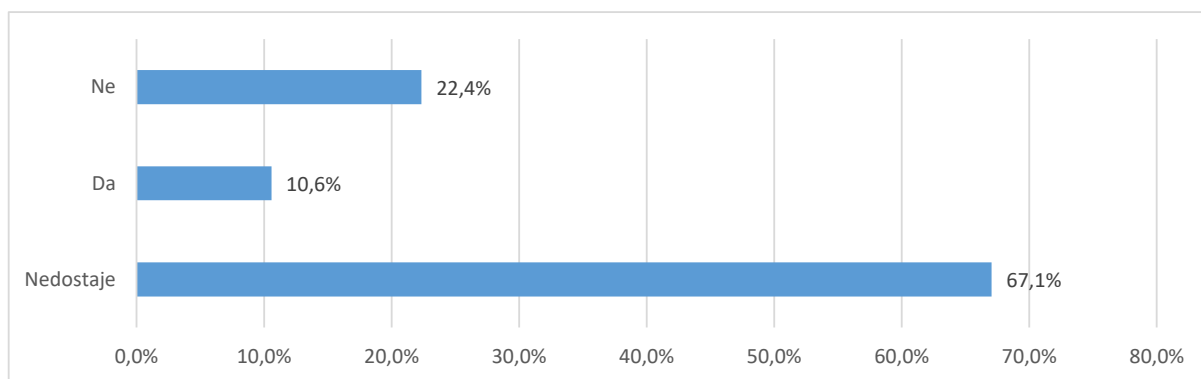
Grafikon 13b. B.67 S obzirom na Vaša iskustva, biste li drugima preporučili svoj studij? - distribucija odgovora

U tablici 14. i na grafikonu 14. prikazana je distribucija odgovora na pitanje "B.66 Namjeravate li u budućnosti upisati poslijediplomski studij (spec., dr.)?".

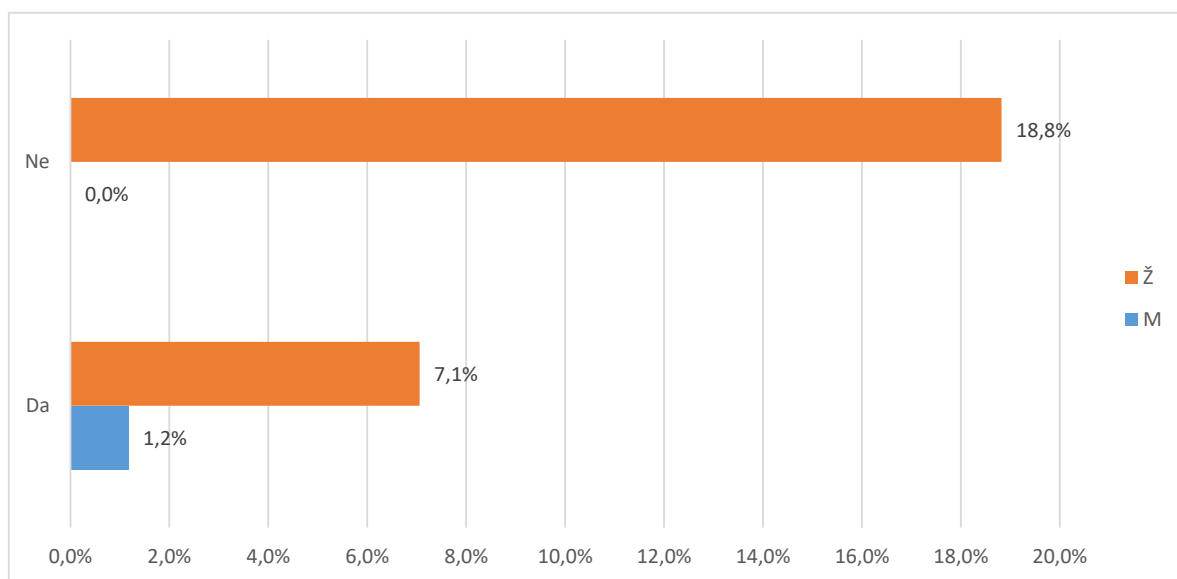
Od ukupnog broja anketiranih (85), za 57 (67,1%) nedostaje odgovor, 9 (10,6%) studenata namjerava u budućnosti upisati poslijediplomski studij, a 19 (22,4%) za sada nemaju takve namjere.

Tablica 14. B.68 Namjeravate li u budućnosti upisati poslijediplomski studij (spec., dr.)?

Odgovor	Spol						Ukupno	
	M		Ž		Nedostaje			
	N	%	N	%	N	%		
Nedostaje	12	14,1%	42	49,4%	3	3,5%	<b>57</b>	<b>67,1%</b>
Da	1	1,2%	6	7,1%	2	2,4%	<b>9</b>	<b>10,6%</b>
Ne	0	0,0%	16	18,8%	3	3,5%	<b>19</b>	<b>22,4%</b>
<b>Ukupno</b>	<b>13</b>	<b>15,3%</b>	<b>64</b>	<b>75,3%</b>	<b>8</b>	<b>9,4%</b>	<b>85</b>	<b>100%</b>



Grafikon 14a. B.68 Namjeravate li u budućnosti upisati poslijediplomski studij (spec., dr.)? - distribucija odgovora



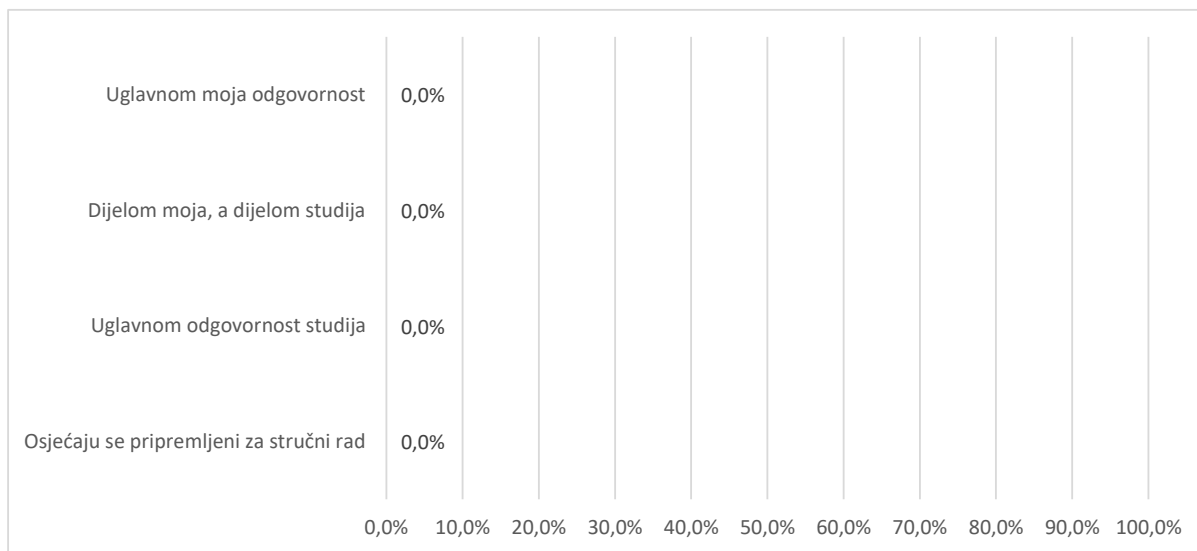
Grafikon 14b. B.68 Namjeravate li u budućnosti upisati poslijediplomski studij (spec., dr.)? - distribucija odgovora

U tablici 15. i na grafikonu 15. prikazana je distribucija odgovora na pitanje "B.69 Čija je odgovornost da se osjećate nepripremljeno za rad u struci?". Na ovo pitanje odgovarali su samo studenti koji se osjećaju nepripremljeno za rad u struci.

#DIV/0!

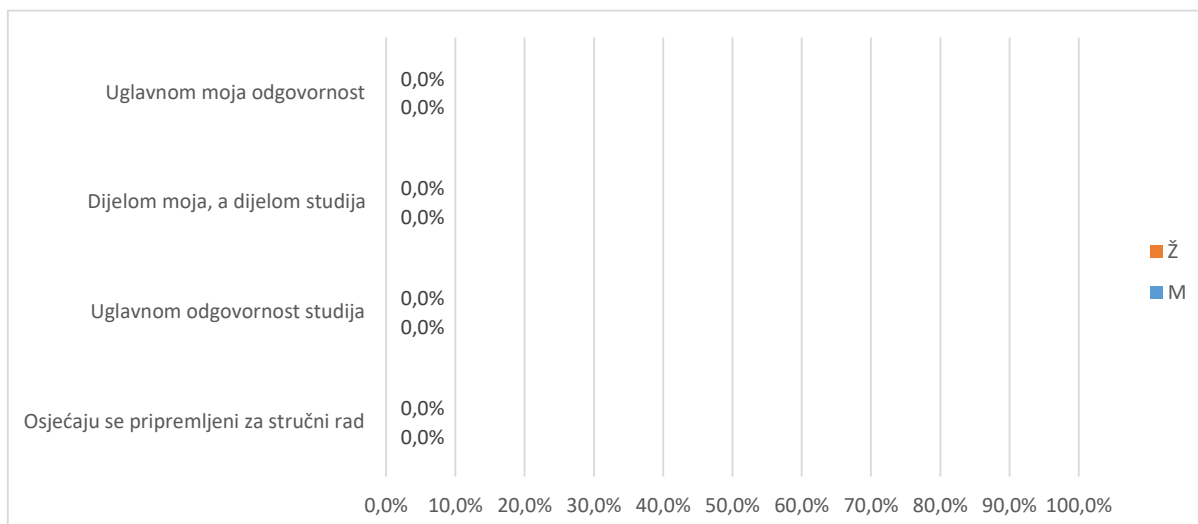
Tablica 15.B.69 Čija je odgovornost da se osjećate nepripremljeno za rad u struci?

Odgovor	Spol						Ukupno	
	M		Ž		Nedostaje			
	N	%	N	%	N	%		
Osjećaju se pripremljeni za stručni rad	0	#####	0	#####	0	#####	0	#####
Uglavnom odgovornost studija	0	#####	0	#####	0	#####	0	#####
Dijelom moja, a dijelom studija	0	#####	0	#####	0	#####	0	#####
Uglavnom moja odgovornost	0	#####	0	#####	0	#####	0	#####
<b>Ukupno</b>	<b>0</b>	<b>#####</b>	<b>0</b>	<b>#####</b>	<b>0</b>	<b>#####</b>	<b>0</b>	<b>#####</b>



Grafikon 15.a B.69 Čija je odgovornost da se osjećate nepripremljeno za rad u struci? - distribucija odgovora





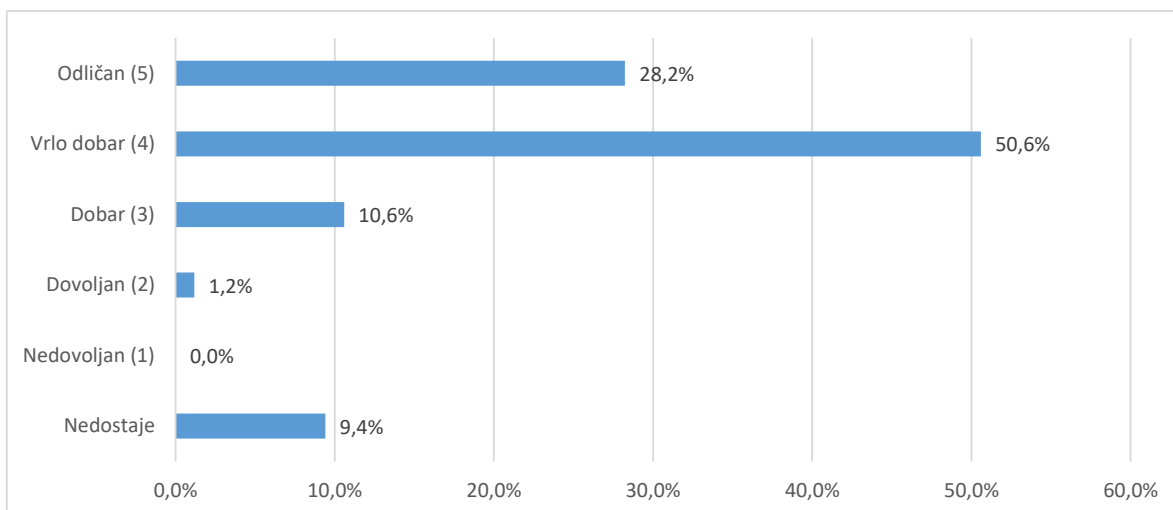
Grafikon 15.b B.69 Čija je odgovornost da se osjećate nepripremljeno za rad u struci? - distribucija odgovora

Od ukupnog broja sudionika (85), (,%) svoj diplomski ocjenjuje ocjenom 1 (nedovoljan), 1 (1,2%) daje ocjenu 2 (dovoljan), 9 (10,6%) daje ocjenu 3 (dobar), 43 (50,6%) daje ocjenu 4 (vrlo dobar), 24 (28,2%) daje ocjenu 5 (izvrstan).

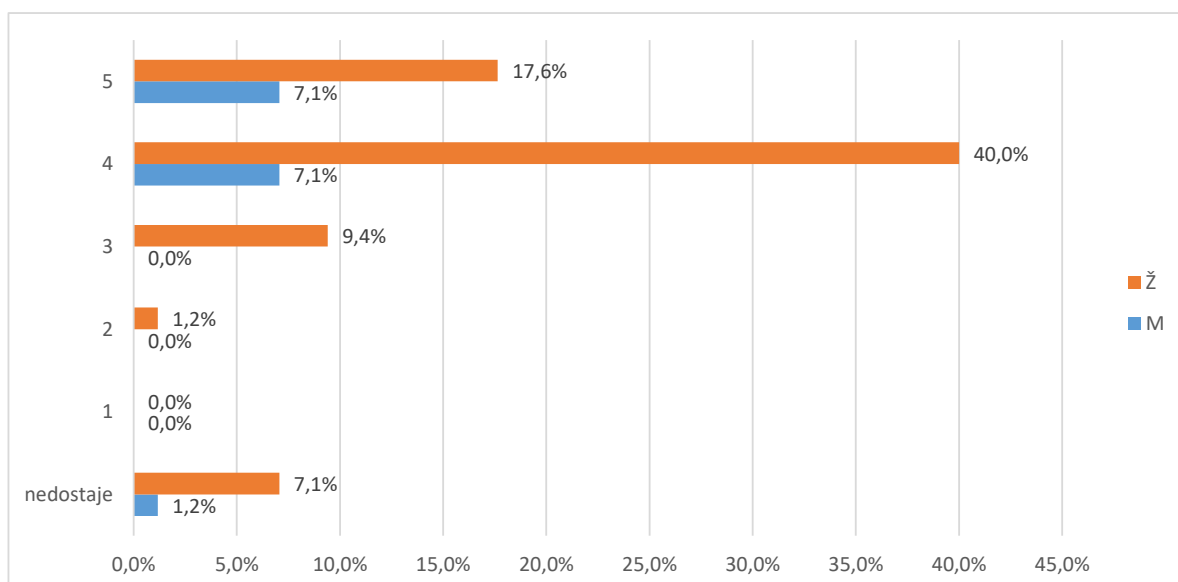
Prosječna opća ocjena kojom studenti ocjenjuju svoj diplomski studij iznosi 3,77. Na pitanje nije odgovorilo 8 (9,4%) studenata.

Tablica 16. B.70 Koju biste opću ocjenu dali svom studiju?

Odgovor	Spol						Ukupno	
	M		Ž		Nedostaje			
	N	%	N	%	N	%		
Nedostaje	1	1,2%	6	7,1%	1	1,2%	<b>8</b>	<b>9,4%</b>
Nedovoljan (1)	0	0,0%	0	0,0%	0	0,0%	<b>0</b>	<b>0,0%</b>
Dovoljan (2)	0	0,0%	1	1,2%	0	0,0%	<b>1</b>	<b>1,2%</b>
Dobar (3)	0	0,0%	8	9,4%	1	1,2%	<b>9</b>	<b>10,6%</b>
Vrlo dobar (4)	6	7,1%	34	40,0%	3	3,5%	<b>43</b>	<b>50,6%</b>
Odličan (5)	6	7,1%	15	17,6%	3	3,5%	<b>24</b>	<b>28,2%</b>
<b>Ukupno</b>	<b>13</b>	<b>15,3%</b>	<b>64</b>	<b>75,3%</b>	<b>8</b>	<b>9,4%</b>	<b>85</b>	<b>100%</b>



Grafikon 16a. B.70 Koji biste opću ocjenu dali svom studiju? - distribucija odgovora



Grafikon 16b. B.70 Koji biste opću ocjenu dali svom diplomskom studiju? - distribucija odgovora